

瑪拉苦水

— 曠野第一站

出埃及记 15:22-27

华欣

22 摩西領以色列人從紅海往前行，到了書珥的曠野，在曠野走了三天，找不著水。23 到了瑪拉，不能喝那裏的水；因為水苦，所以那地名叫瑪拉。

24 百姓就向摩西發怨言，說：「我們喝什麼呢？」

25 摩西呼求耶和華，耶和華指示他一棵樹。他把樹丟在水裏，水就變甜了。耶和華在那裏為他們定了律例、典章，在那裏試驗他們；26 又說：「你若留意聽耶和華你神的話，又行我眼中看為正的事，留心聽我的誠命，守我一切的律例，我就不將所加與埃及人的疾病加在你身上，因為我耶和華是醫治你的。」

27 他們到了以琳，在那裏有十二股水泉，七十棵棕樹；他們就在那裏的水邊安營。

一 未曾预料之苦 (V22-23)

- 回想红海边的敬拜 — 重神迹 轻关系
- 面对旷野中的干渴 — 凭自己 陷绝境
- 经历灵命上的操练 — 靠主道 扎深根

²²摩西领以色列人从红海往前行，到了书珥的旷野，在旷野走了三天，找不着水。²³到了玛拉，不能喝那裏的水；因为水苦，所以那地名叫玛拉。

二 故态复萌之怨 (V24)

- 抱怨是旧生命形态的突出特征 — 行为上的问题
- 抱怨的根源在于以自己为中心 — 心态上的问题
- 抱怨使生命出现破口远离上帝 — 关系上的问题

²⁴ 百姓就向摩西发怨言，说：「我们喝什么呢？」

三 更新医治之恩 (V25-27)

- 神的要求 — 听神话语诫命
- 神的命令 — 行公义守律例
- 神的赐福 — 医治更新拯救

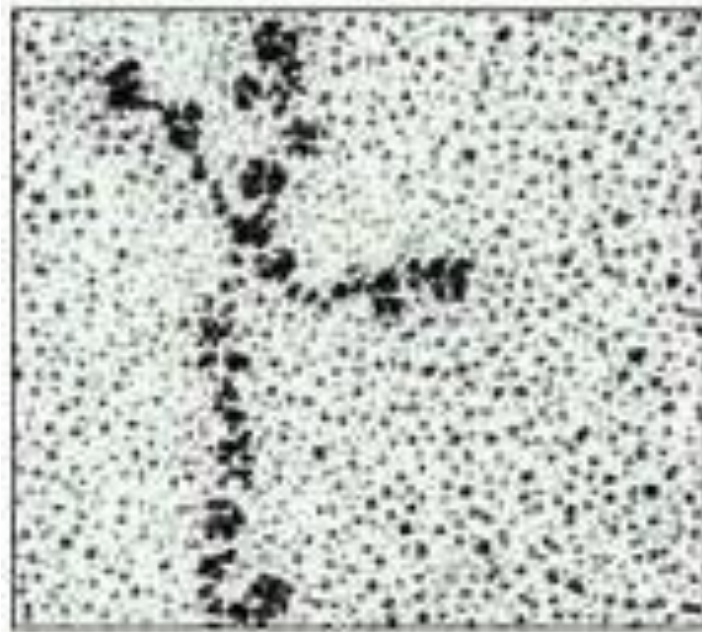
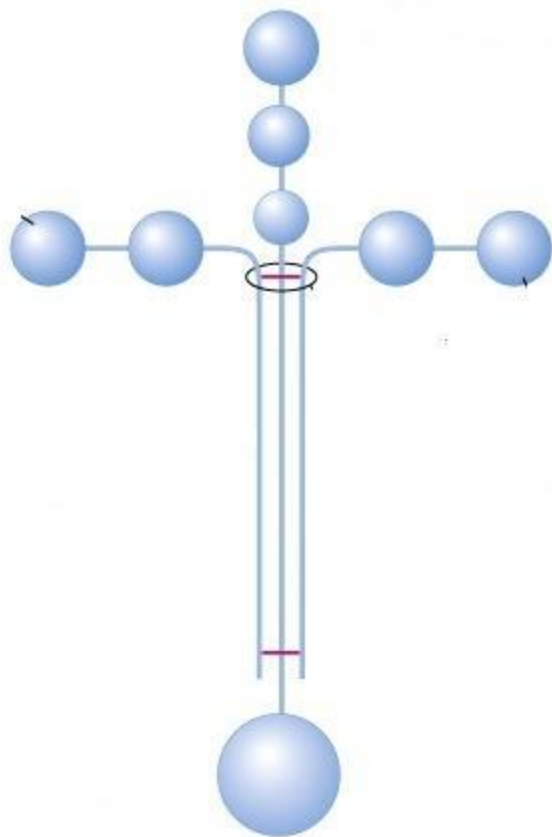
埃及的疾病 - 审判 刑罚

耶和華拉法 - 恢复 修复

²⁵摩西呼求耶和華，耶和華指示他一棵樹。他把樹丟在水裏，水就變甜了。耶和華在那裏為他們定了律例、典章，在那裏試驗他們；²⁶又說：「你若留意聽耶和華你神的話，又行我眼中看為正的事，留心聽我的誠命，守我一切的律例，我就不將所加與埃及人的疾病加在你身上，因為我耶和華是醫治 (rapha) 你的。」²⁷他們到了以琳，在那裏有十二股水泉，七十棵棕樹；他們就在那裏的水邊安營。



1992年哈勃望远镜照片 M51 直径100光年



Laminin
层粘连蛋白
100纳米

愛何大尋到我，
血何寶洗淨我，
恩何深領我歸羊群，
信靠主使我得永生！

韓姊妹遺作

一 未曾预料之苦 (V22-23)

二 故态复萌之怨 (V24)

三 更新医治之恩 (V25-27)

总结

从玛拉苦泉到以琳绿洲，神要我们留意听他的话，行他眼中看为正的事。让我们从不发怨言开始做起。从向神感恩开始，学习在遇到难处时数算恩典，在困难挫折之中，向耶和华呼求，耐心等候他的时间，专心寻求他的旨意，他必引导我们到可安歇的水边。